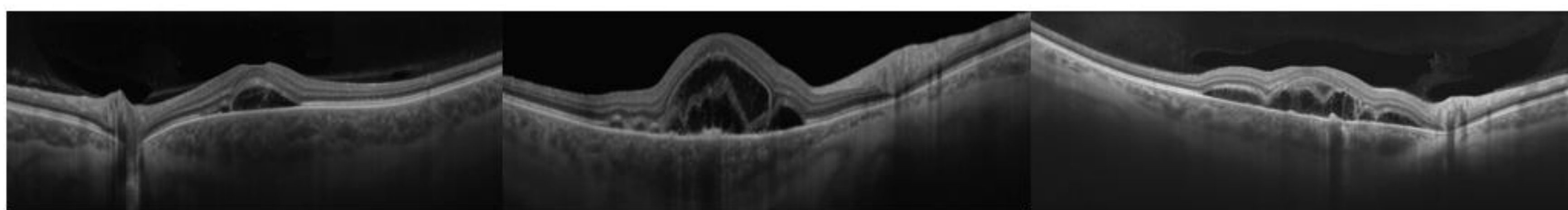


Maculopatía exudativa aguda inducida por terapia fotodinámica en pacientes con coriorretinopatía serosa central:

incidencia, factores de riesgo, características clínicas y resultados

Autores: José Ignacio Fernández-Vigo, Francisco Javier Moreno Morillo, Alicia Valverde-Megías, Lorenzo López-Guajardo, Juan Donate-López.



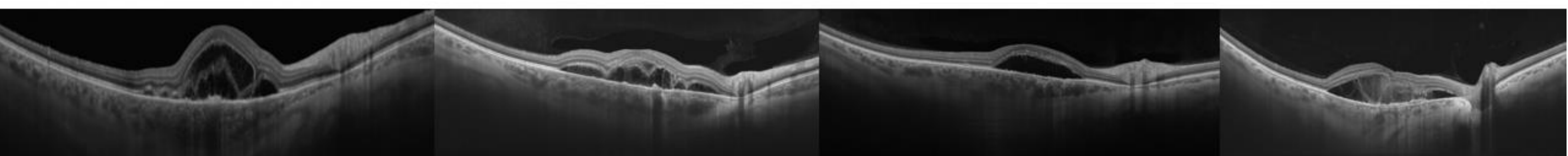
INTRODUCCIÓN

La TFD actúa produciendo una **isquemia** coroidea e **inflamación**

→ aumento transitorio **permeabilidad** vascular con **remodelado** vascular posterior

Objetivos:

Describir la incidencia, factores de riesgo, características clínicas y resultados de la **maculopatía exudativa aguda** inducida por **terapia fotodinámica** (PAEM) y la presencia de un **desprendimiento bacilar** en pacientes con **CSC**.



MÉTODOS

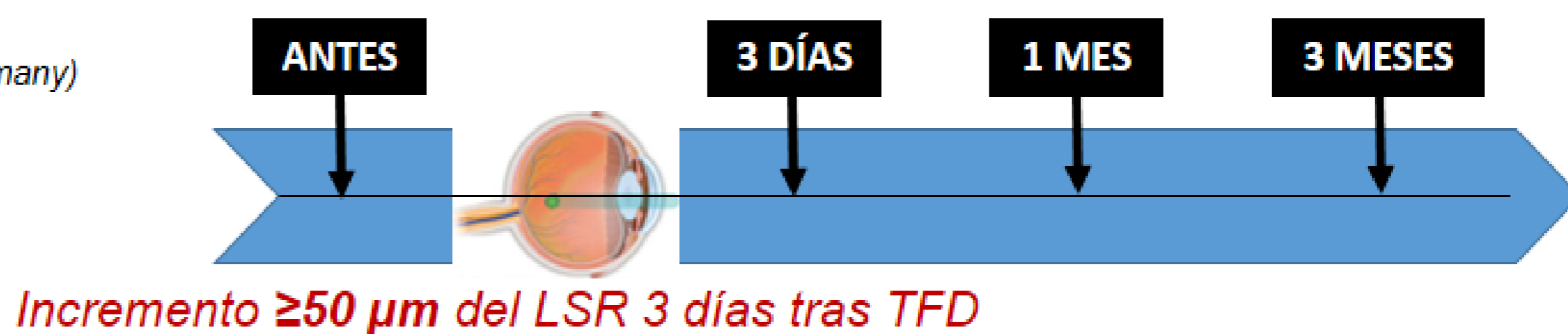
- Estudio prospectivo observacional incluyendo **92 ojos de 75 pacientes con CSC** → TFD media fluencia
- Criterios inclusión: CSC con SRF persistente en o próximo a fóvea (<500 µm) durante al menos 3 meses sin tratamientos previos en los últimos 6 meses. Paciente susceptible TFD estandarizada a tamaño spot laser 4000 ±500 µm.

- Swept-source **OCT y OCTA** (Plex Elite 9000, Zeiss, Germany)

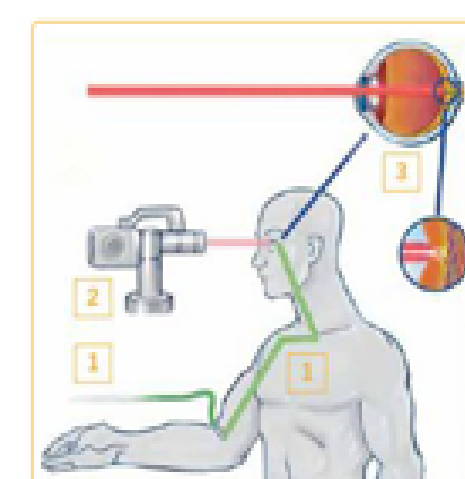
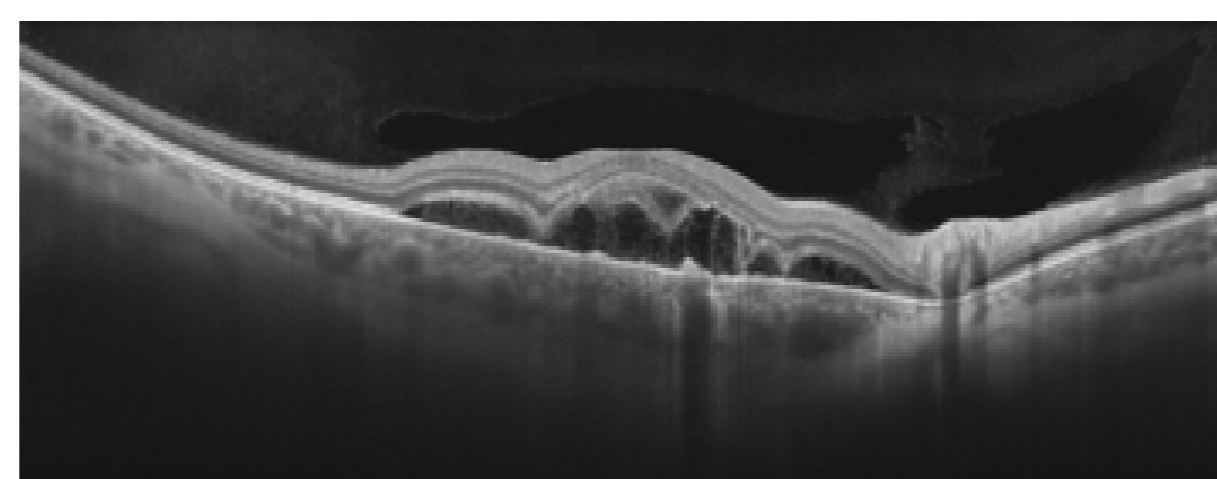
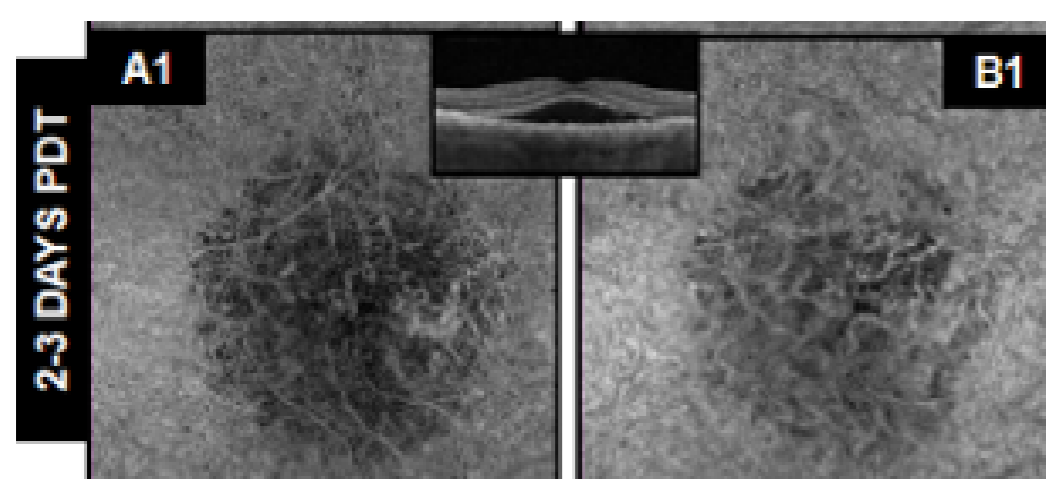
2 GRUPOS

Presencia PAEM: 28 ojos

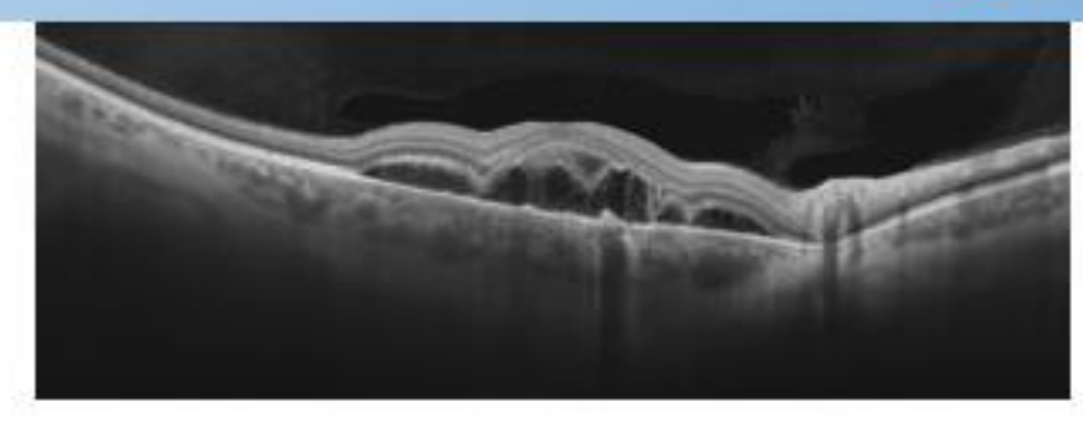
Ausencia PAEM: 64 ojos



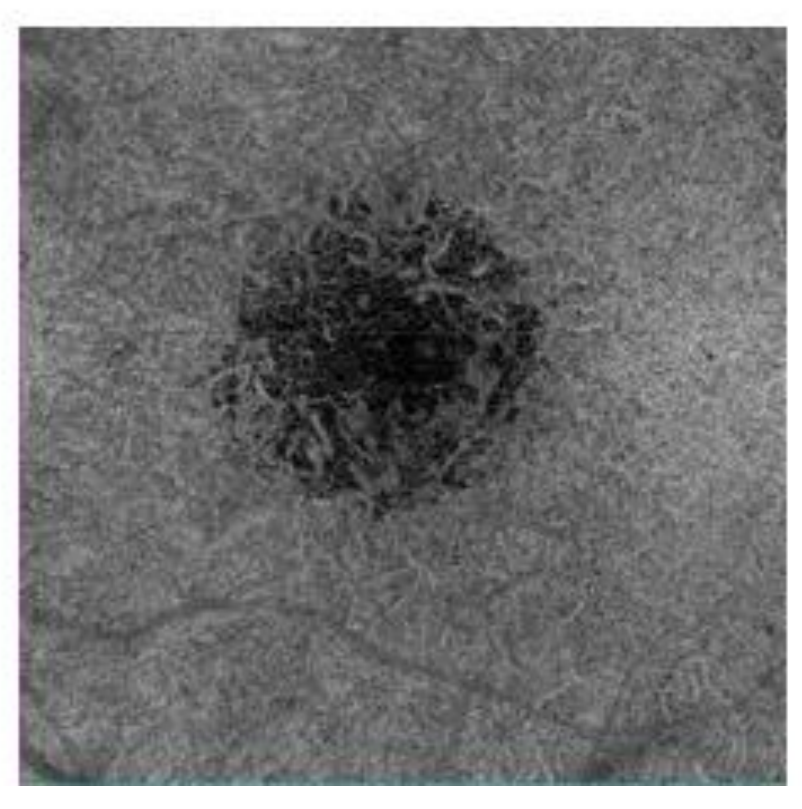
- Scan 6 x6 mm con OCTA valorar **oclusión coriocapilar**
- Presencia **desprendimiento bacilar**, edad, sexo, LA, **grosor coroideo subfoveal** y **NVC** → comparados entre grupos.



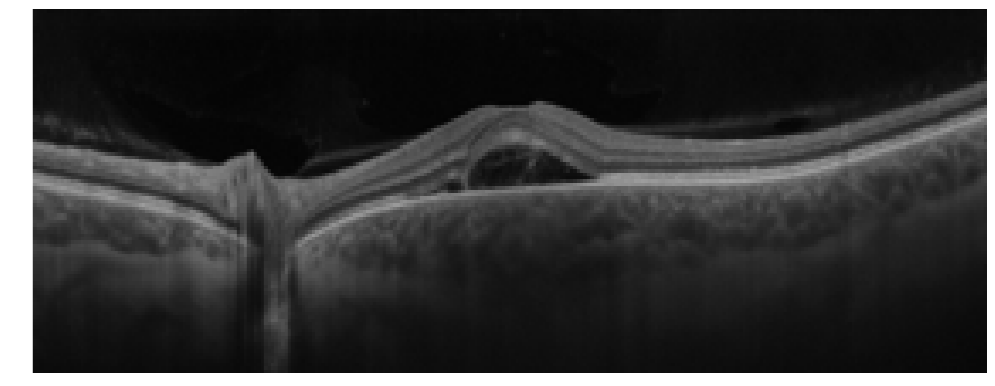
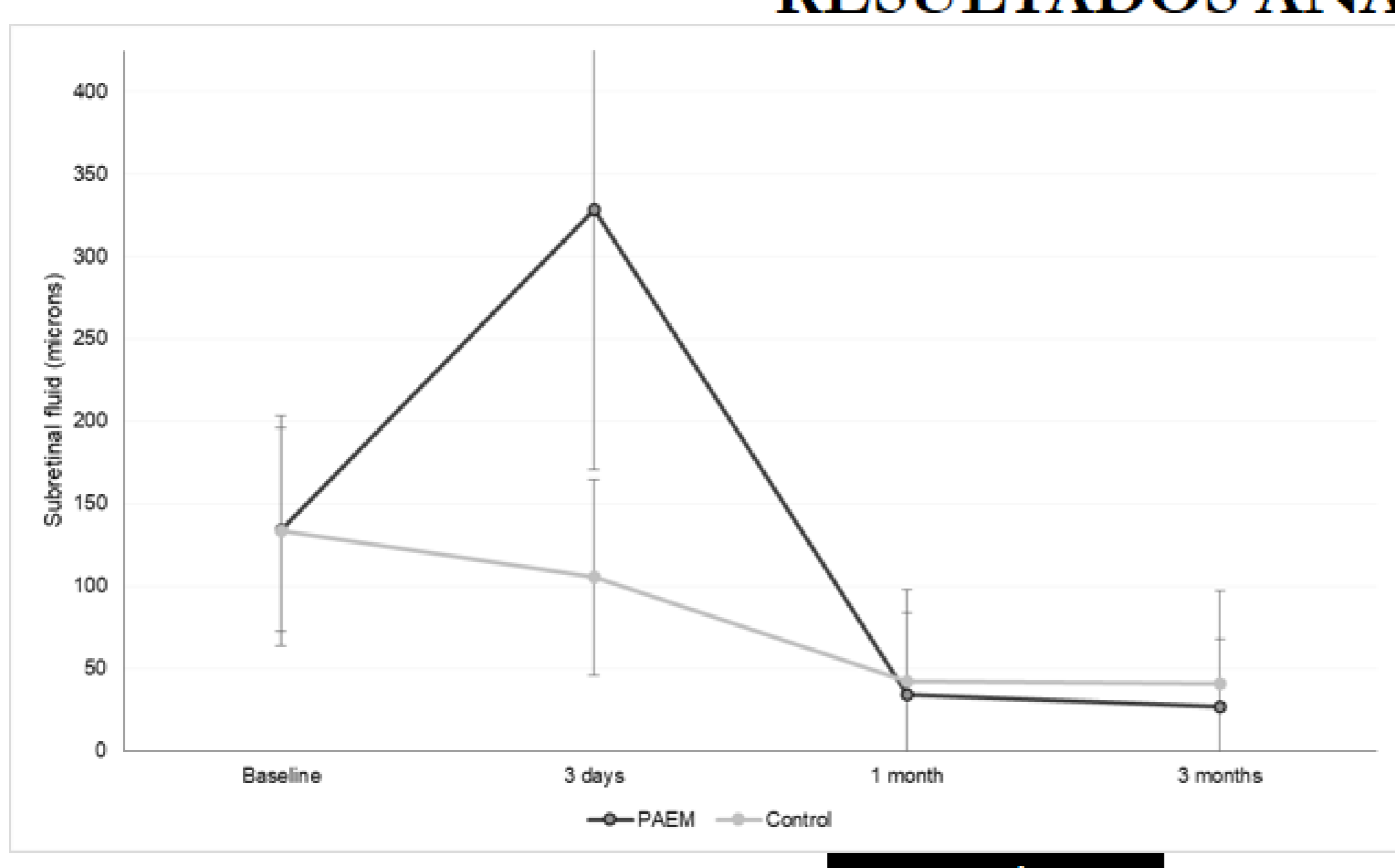
RESULTADOS



- Incidencia PAEM: 28/92 ojos (**30,4%**)
- **No diferencias** entre grupos (PAEM vs grupo control) en edad (p=0,394), sexo (p=0,335), AL (p=0,371) o SFCT (p=0,593)
- Pacientes con **PAEM: peor AV basal** que controles (71,6 ±11,8 vs 77,2 ±12,6; p=0,048)
- **NO diferencias ganancia AV a 3 meses** (4,1 ±7,6 letras PAEM vs 3,6 ±6,4 letras controles; p=0,773)
- **Oclusión coriocapilar** detectable en:
 grupo PAEM: 26/28 ojos (**92,8%**) (p=0,023)
 grupo control: 45/64 ojos (**70,3%**)



RESULTADOS ANATÓMICOS: LSR



TASA RESOLUCIÓN LSR

- Grupo **PAEM** → Al mes y 3 meses: 16/28 (57.1%) y 19/28 (67.8%)
- Grupo **control** → Al mes y 3 meses: 36/64 (56.2%) y 44/64 (68.7%) (todas p≥0.346).

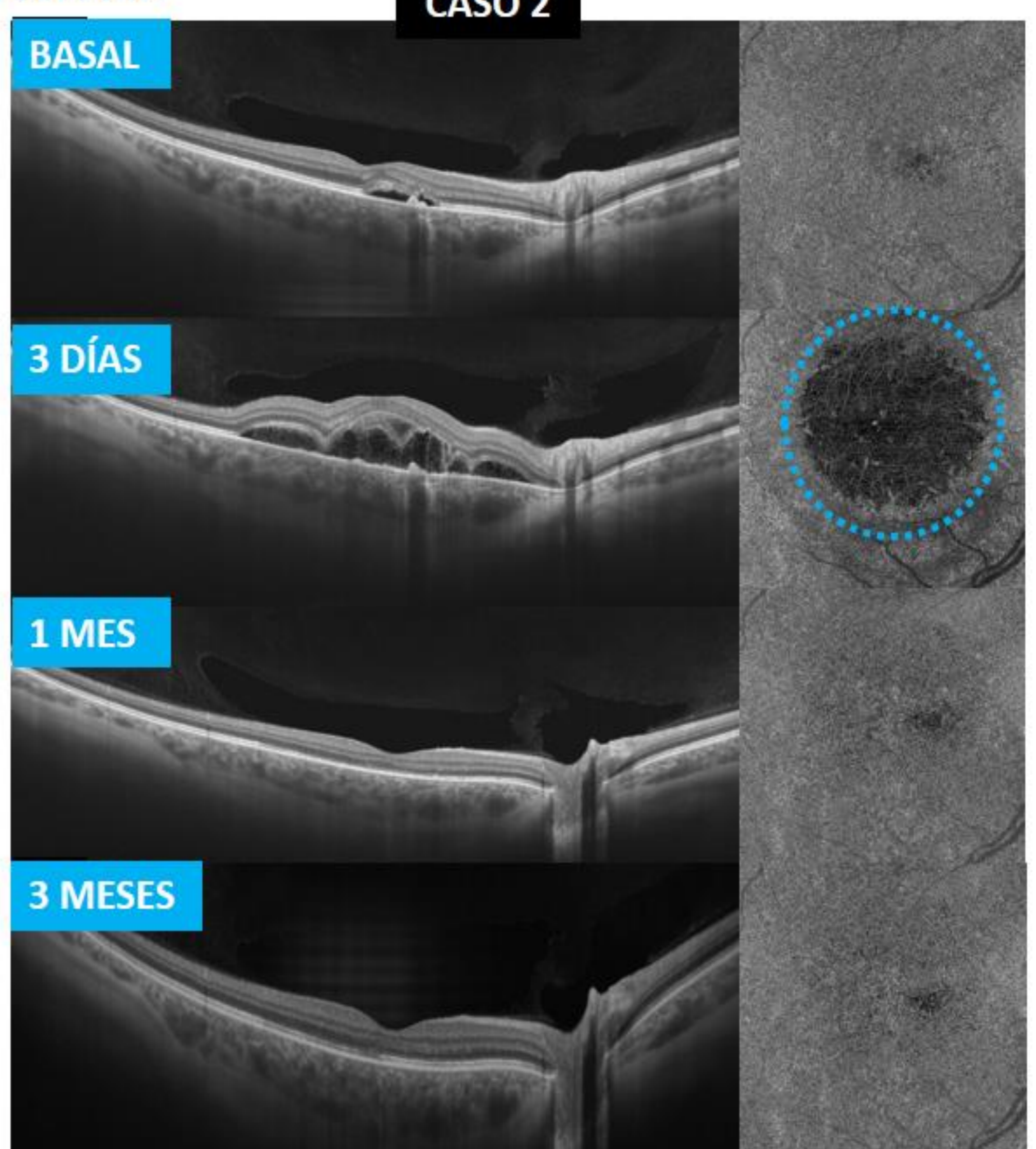
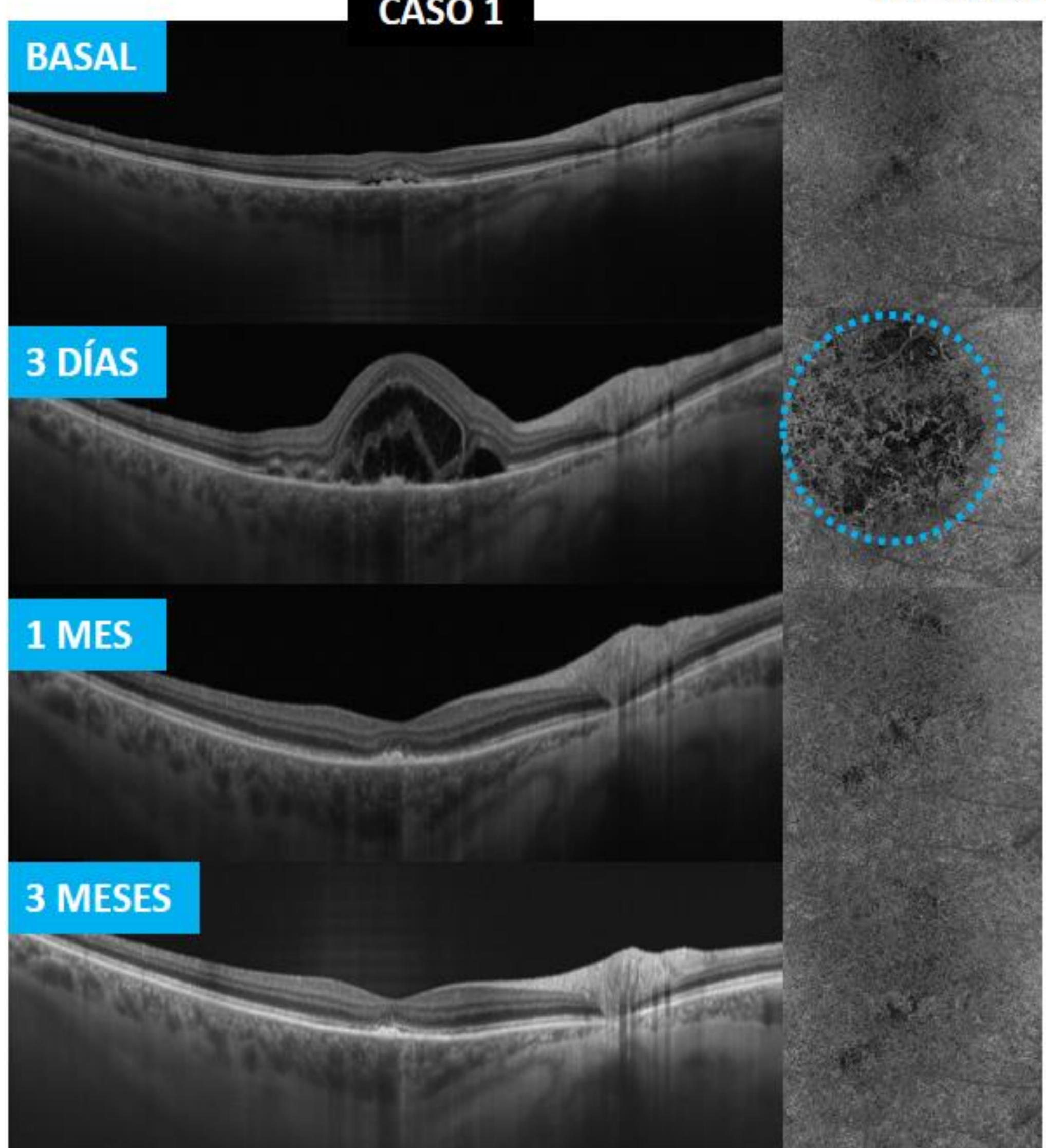
Manejo: Observación

Grupo	LSR basal (µm)	P-value	LSR 3 días (µm)	P-value	Diferencia LSR (basal vs 3 días)	LSR 1 mes (µm)	P-value	LSR 3 meses (µm)	P-value
PAEM	134.3 ±61.7	p=0.959	328.6 ±158.3	p<0.001*	194.2 ±144.8 (50 – 585)	34.1 ±49.7	p=0.524	27.1 ±41.1	p=0.352
Control	133.5 ±69.9		105.5 ±59.4		-28.0 ±47.8 (-300 to 45)	42.0 ±55.7		40.6 ±56.9	

RESULTADOS

CASO 1

CASO 2

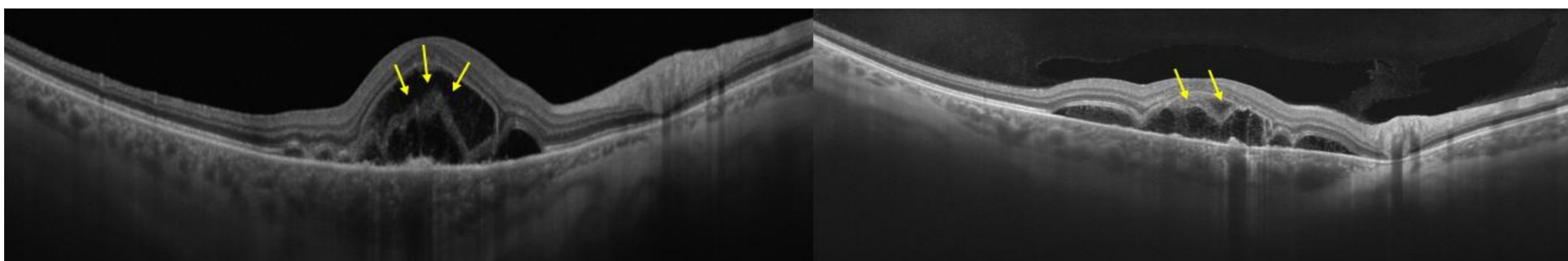


RESULTADOS: DESPRENDIMIENTO BACILAR

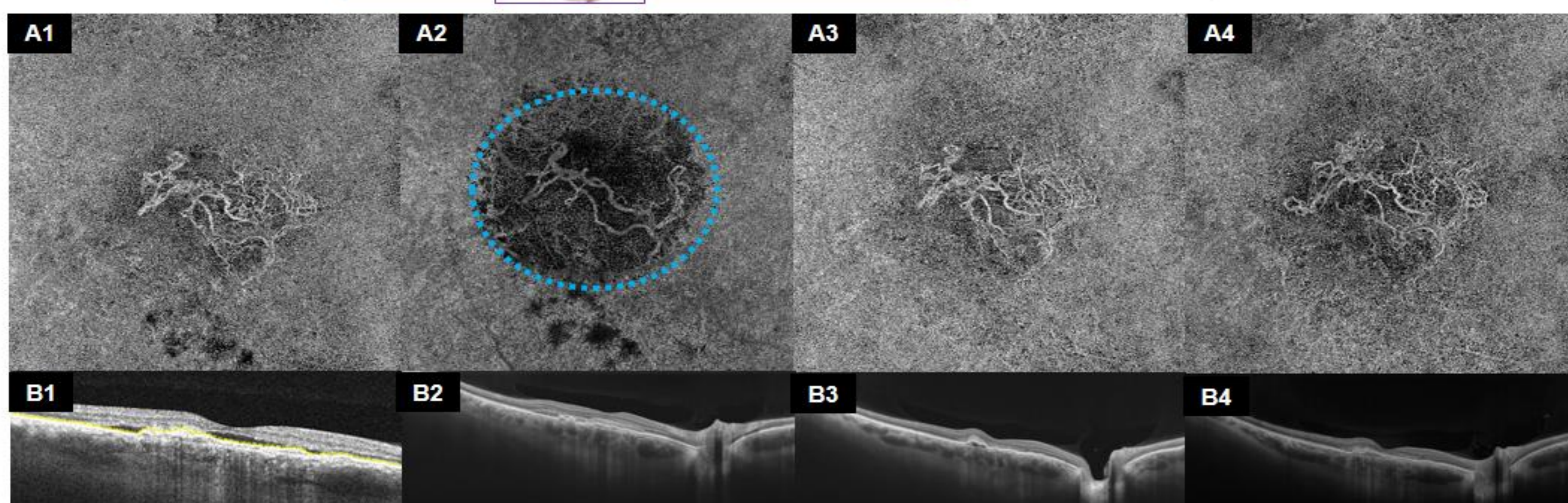
- Nuevo **signo OCT**: desprendimiento segmentos internos y externos fotoR, **separación** dentro **segmentos mioides internos**
- Patologías: VKH (47%), APMPPE (11%), Oftalmía simpática (11%), NVC (6,2%)
- BALAD (13 ojos /28= **46,4%**) todos en el grupo PAEM
- En este subgrupo, comparando con PAEM sin BALAD (15 ojos): **no diferencias** en **LSR basal** (p=0,616), **SFCT** (464,3 ±109,6 μm vs 443,4 ±130,4; p=0,727) o **cambio AV** a 3 meses (p=0,501).

Cicinelli MV, et al. The Bacillary Detachment in Posterior Segment Ocular Diseases. Ophthalmol Retin. 2020

Ramtohul P, et al. Bacillary layer detachment: multimodal imaging and histologic evidence of a novel OCT terminology. Retina. 2021



RESULTADOS: NVC



DISCUSIÓN

- Literatura PAEM más asociada a **DMAE NVC** y **tumores vasculares**, muy raro CSC crónica
 - Mammo and Forooghian en **2/58 ojos (1,4%)** **1 CSC, 1 DMAE nvc** 52 pacientes, 140 sesiones TFD media fluencia
 - **Manayath et al.** serie más larga de PAEM **4,5%** (8 ojos de 177 sesiones de TFD en 155 ojos)
 - ❖ PCV: 8,5%
 - ❖ NVC oculta: 6,6%
 - ❖ CSC: 1.2%
- Revisión paciente al mes TFD → antes sólo si síntomas visuales
- Autores reconocen probable **infraestimación**

Pre-PDT factors commonly associated with PAEM included age ≥65 years (87.5%), clinical diagnosis of PCV (75%), spot size ≥3,500 mm (100%), VA of 20/40 or better (87.5%), low-fluence PDT (87.5%), and the first exposure to PDT (75%).

Manayath GJ, et al. PHOTODYNAMIC THERAPY-INDUCED ACUTE EXUDATIVE MACULOPATHY: Incidence, Clinical Features, and Long-Term Outcomes. Retina. 2020
Mammo Z, Forooghian F. Incidence of acute exudative maculopathy after reduced-fluence photodynamic therapy. Retin Cases Brief Rep 2017

CONCLUSIONES

- ✓ PAEM es **frecuente** (1/3) en pacientes con **CSC crónica**.
- ✓ Sin embargo, es una complicación típicamente con **autoresolución** y un **pronóstico favorable** (similar a pacientes con CSC tras TFD sin esta complicación) → se debe **advertir** a los pacientes la posibilidad de PAEM.
- ✓ **No** existió **asociación** entre PAEM y **edad**, **sexo**, **LA**, **SFCT** o la presencia de **NVC**. Pero sí que se asoció con una **peor AV basal** y una **oclusión coriocapilar** detectable en OCTA tras TFD

