

Amaurosis Fugax

Ana Díaz Montealegre

Dra Laura Díez Álvarez

Hospital Universitario Ramón y Cajal

Concepto

Pérdida de visión, normalmente unilateral y comienzo agudo, de duración entre unos segundos hasta 24 horas, seguida de una recuperación espontánea total.

Se refiere tanto a pérdidas completas de visión como a defectos en el campo visual.



Causas de pérdida de visión transitoria

UNILATERAL	BILATERAL
<p>Causas oftalmológicas</p> <ul style="list-style-type: none">• Alteraciones en la superficie ocular• Dispersión de pigmento• Aumentos transitorios de PIO• UGH	<p>Migraña atípica</p>
<p>Isquemia/émbolos prequiasmáticos “<i>amaurosis fugax</i>”:</p> <ul style="list-style-type: none">• AIT carotídeo• Arteritis de células gigantes• OVCR inminente• Estenosis carotídea	<p>Isquemia quiasmática o retroquiasmática:</p> <ul style="list-style-type: none">• AIT vertebro-basilar
<p>Migraña típica</p>	<p>Papiledema</p>
<p>Alteraciones en el nervio óptico</p> <ul style="list-style-type: none">• Meningioma• Edema de disco• Drusas de nervio• Masa/tumor orbitario	<p>Epilepsia</p>

Lo más eficiente: historia clínica...

Edad

- < 50 años: **migraña**; si atípica → prueba de imagen
 1. Descartar FRCV
 2. Si sospecha isquémica: estudio cardiológico con EcoDoppler
 3. Sospecha isquémica sin otra causa: pruebas de coagulación
- > 50 años: isquémica
 1. **Estudio cardiológico completo, descartando FRCV, Eco-Doppler de TSA y Ecocardio**
 2. **VSG y PCR**
 3. Consulta con neurología: prueba de imagen
 4. Si no se encuentra causa: pruebas de coagulación

Lo más eficiente: historia clínica...

Lateralidad

- Unilateral: causas locales o prequiasmáticas
- Bilateral

Duración

- Segundos: causas locales y nervio óptico
- 2 – 20 minutos: causa isquémica
- 15 – 30 minutos: migraña
- 30 – 60 minutos: fenómeno Uthoff

Síntomas positivos

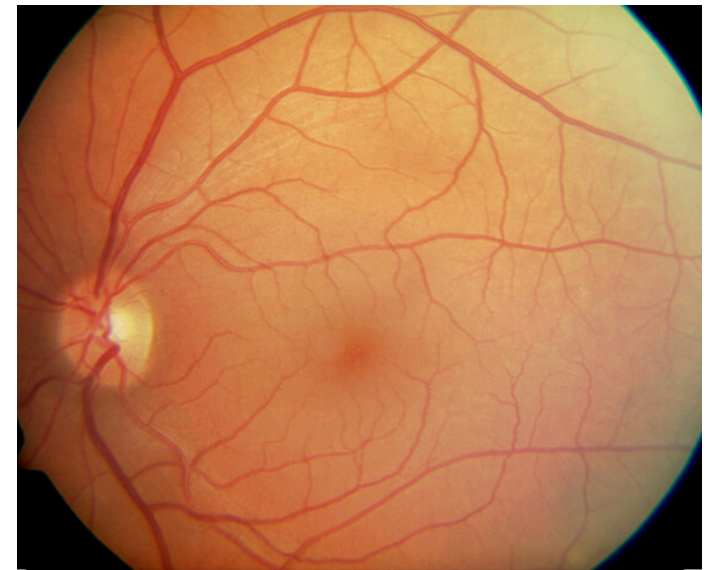
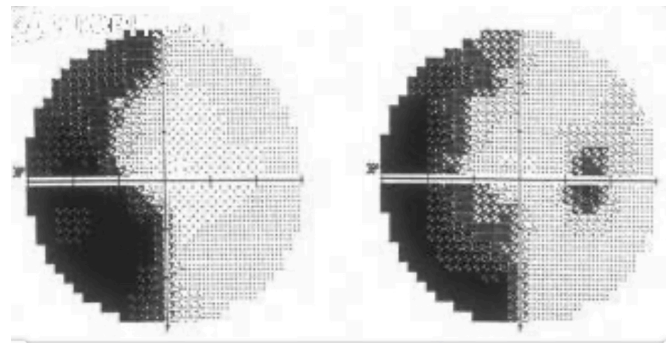
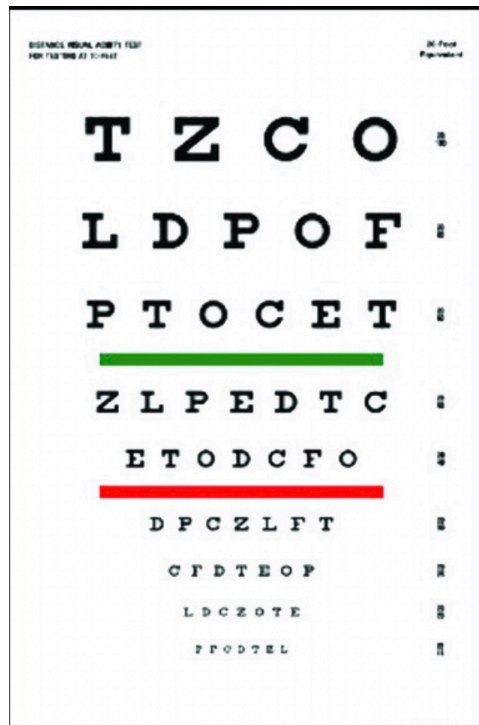
- Migraña

Precipitantes

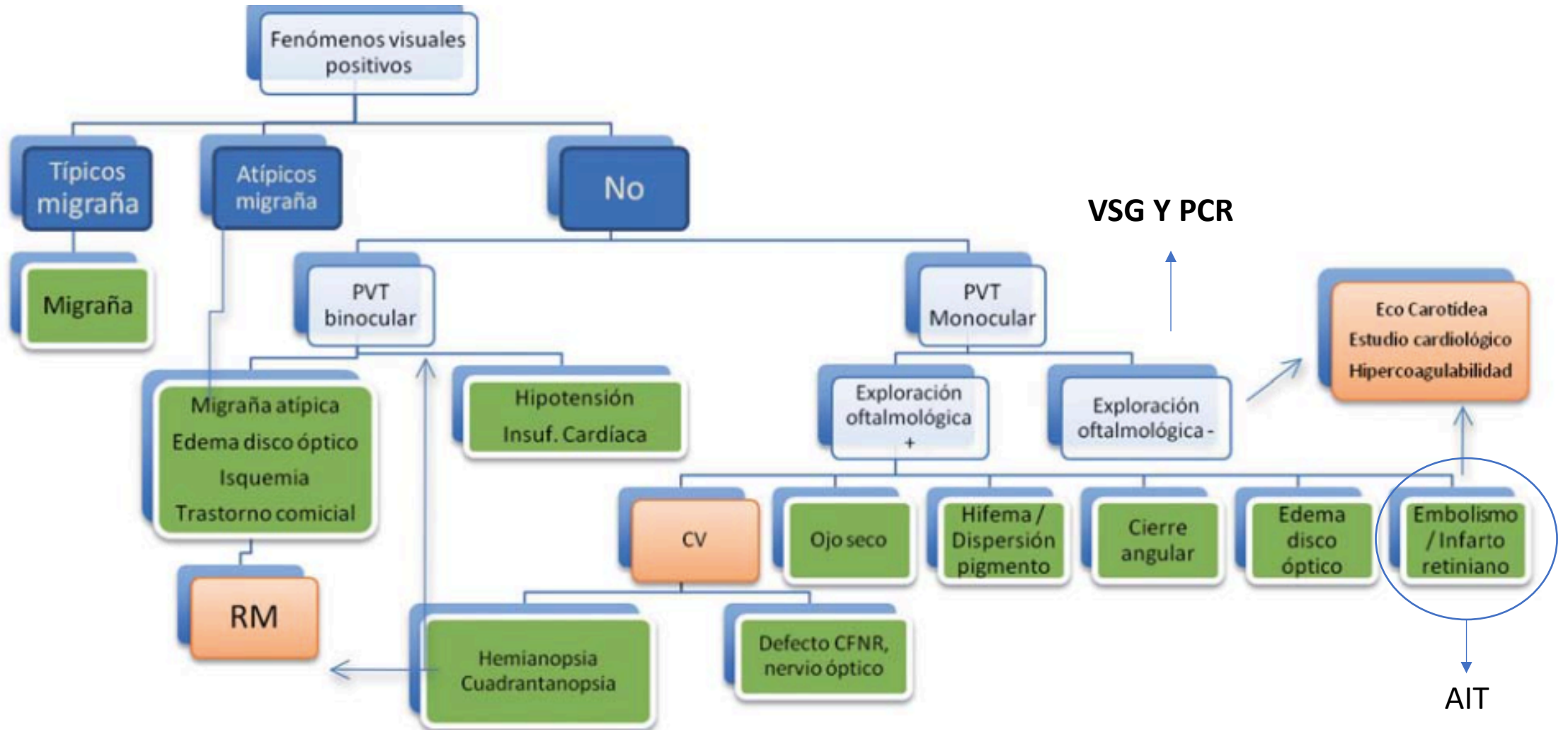
- Calor: fenómeno Uthoff; ortostatismo: defectos de perfusión; aumento del consumo de oxígeno: estenosis carotídea...

... asociada a exploración completa

Exploración oftalmológica completa: AV, segmento anterior, MOI, fondo de ojo y campo visual.



Algoritmo diagnóstico



CONCLUSIÓN

La pérdida de visión transitoria supone un motivo frecuente de consulta, la mayoría de las veces tiene una causa benigna.

Siempre hay que descartar una causa más grave, que suponga una amenaza a corto-medio largo plazo.

La **historia clínica junto con las pruebas complementarias dirigidas** son los elementos más importantes que nos ayudarán en el diagnóstico de amaurosis fugax.



Gracias